

# Escuela de Primavera 2025

Benimaclet



# Entidades organizativas y colaboradoras



**AJUNTAMENT  
DE VALÈNCIA**



**Fundación  
Deportiva  
Municipal  
València**



# Objetivos



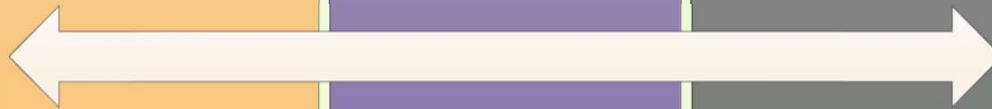
Aunar ocio y deporte desde un enfoque educativo



Fortalecer el desarrollo físico – deportivo del alumnado



Abordar una formación integral



# Instalaciones



## Polideportivo Benimaclet



**C/Daniel Balaciart, S/N** (46020), junto al Parque de Bomberos Norte.



Salas multiusos, campo de fútbol 8, sala de esgrima, 2 pistas de baloncesto, 2 pistas de pádel y tenis.



# Actividades



# Participantes



- Niños/as desde 2009 hasta 2018.



- Grupos de 15 participantes máximo, con independencia del sexo.



- No se exige ningún nivel deportivo.
- Carácter lúdico y recreativo.



# Horarios y servicios



	<b>el Tormes</b> <i>Cocina casera salmantina</i>	<b>Horario</b>	<b>Comida tipo menú:</b>
<ul style="list-style-type: none"><li>• De 11:00 a 14:00 horas actividades.</li></ul>	Tras la comida, volveremos al polideportivo para descansar y relajarnos.	<ul style="list-style-type: none"><li>• De 08:00 a 14:00 recepción.</li><li>• De 09:00 a 14:00 actividades.</li><li>• A partir de las 14:00 horas recogida.</li></ul>	<ul style="list-style-type: none"><li>• De 14:00 a 15:00 comida.</li><li>• De 15:00 a 16:00 juegos.</li><li>• A partir de las 16:00 recogida.</li></ul>

La recogida será a partir de las 16:00 horas



# Horario semanal

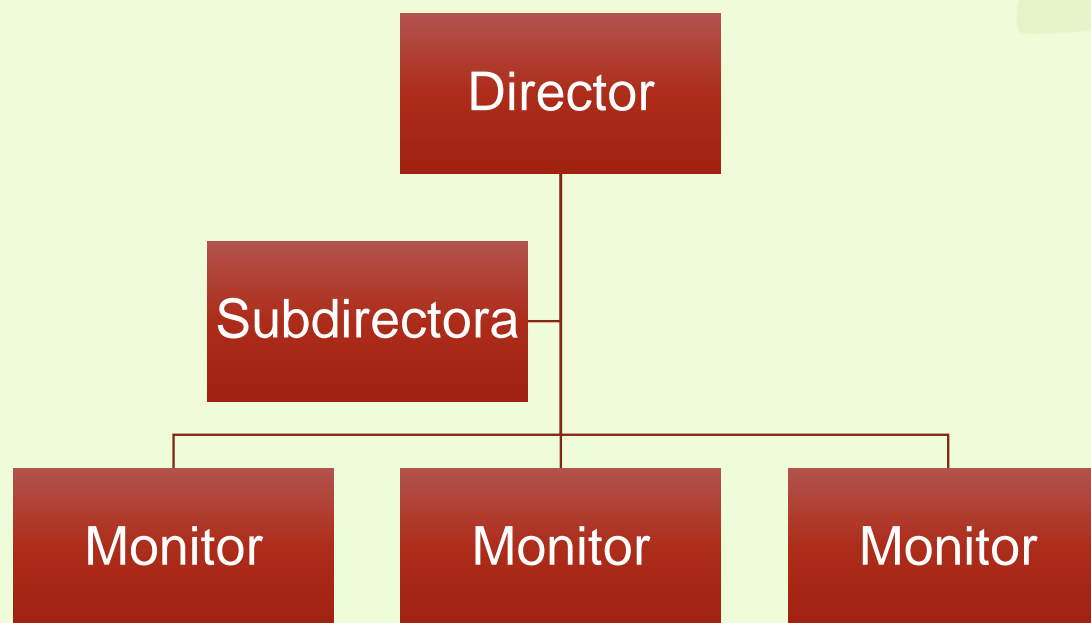


Horario 2 (por debajo de 9 años)	1	2	3	4	5
8:00-9:00	Recepción	Recepción	Recepción	Recepción	Recepción
9:00-10:15	Multideporte	Baloncesto	Multideporte	Baloncesto	Multideporte
10:15-11:30	Baloncesto	Multideporte	Baloncesto	Multideporte	Baloncesto
11:30-12:00	Almuerzo	Almuerzo	Almuerzo	Almuerzo	Almuerzo
12:00-13:00	Manualidades	Esgrima	Manualidades	Esgrima	Tradicionales
13:00-14:00	Esgrima	Tradicionales	Esgrima	Formación Valores	Esgrima





# Recursos didácticos



Teléfono y correo electrónico disponibles desde las 08:00 hasta las 17:00 horas

**699561477**

**escuelas@fbcv.es**



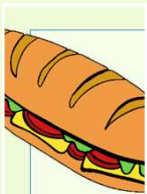
# ¿Qué se necesita?



Mochila



Ropa y calzado deportivo



Almuerzo



Botella de agua



Ropa de recambio



# Teléfono móvil



## **NO ES NECESARIO**

La escuela tiene teléfono propio durante todo el horario para ponerse en contacto en caso de necesidad



# Ruegos y preguntas

